

PLISSEGORDIJNENEXPERT.NL



INMEET HANDLEIDING - VOOR DAKRAMEN

Benodigdheden

- Pen
- Papier

Tips voor het inmeten

- Controleer de type en codes twee keer om vergissingen te voorkomen.



Let op!

Plisségordijnen voor dakramen zijn alleen geschikt voor dakramen van het merk Velux, Fakro en Roto.



Inmeten Velux dakraam

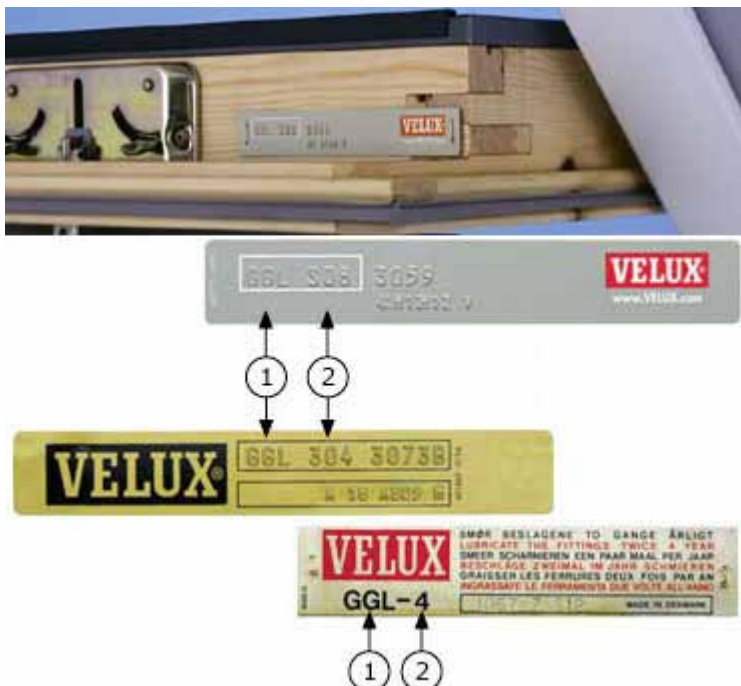
Stap 1: Kantel uw dakraam om het type dakraam te controleren (dit staat bovenop het raam vermeldt)

→ Dit bestaat meestal uit 3 letters

Stap 2: Kies de code

→ Dit bestaat uit alleen cijfers of letters met cijfers

Zie hieronder enkele voorbeelden





Inmeten Fakro dakraam

Stap 1: Kantel uw dakraam om het type dakraam te controleren (dit staat bovenop het raam vermeldt)

→ Dit bestaat meestal uit 3 letters met soms een streep en letter erachter

Stap 2: Kies de afmeting

→ Deze staan achter het type vermeldt (breedte x hoogte)

Zie hieronder een voorbeeld



PLISSEGORDIJNENEXPERT.NL



INMEET HANDLEIDING - VOOR DAKRAMEN

Inmeten Roto dakraam

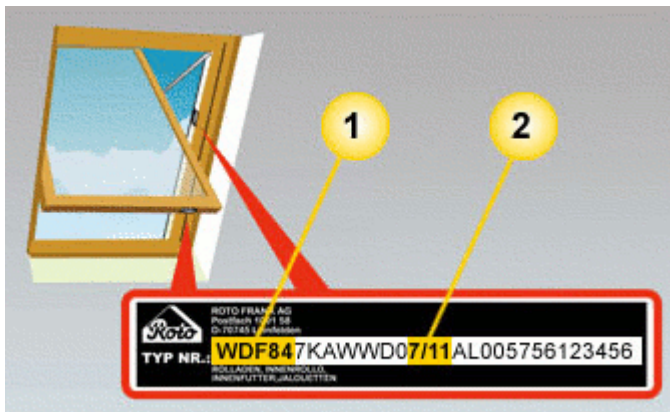
Stap 1: Kantel uw dakraam om het type dakraam te controleren (dit staat aan de zijkant van het kozijn vermeldt)

→ Dit is de code die aan het begin staat

Stap 2: Kies de code

→ Dit bestaat uit twee cijfers gescheiden door een slash teken

Zie hieronder enkele voorbeelden



Hulp nodig met inmeten?

Wij helpen u graag. Wij hebben een speciale online meethulp via:

1. Telefoon
2. Whatsapp
3. Of per email

Ga naar www.plissegordijnenexpert.nl/inmeten voor instructies.

